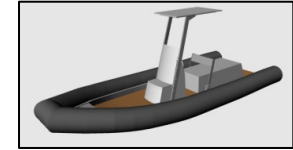
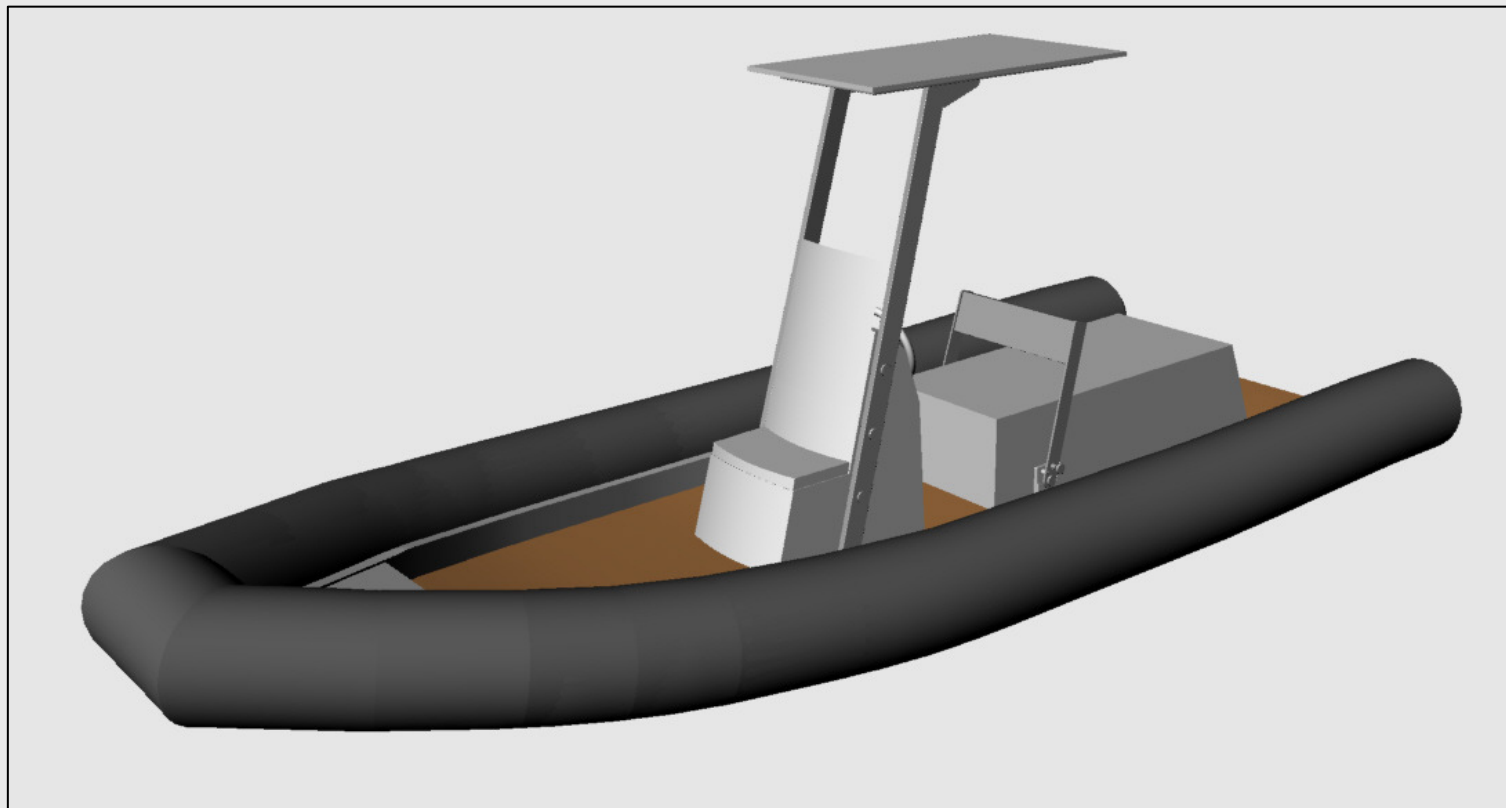


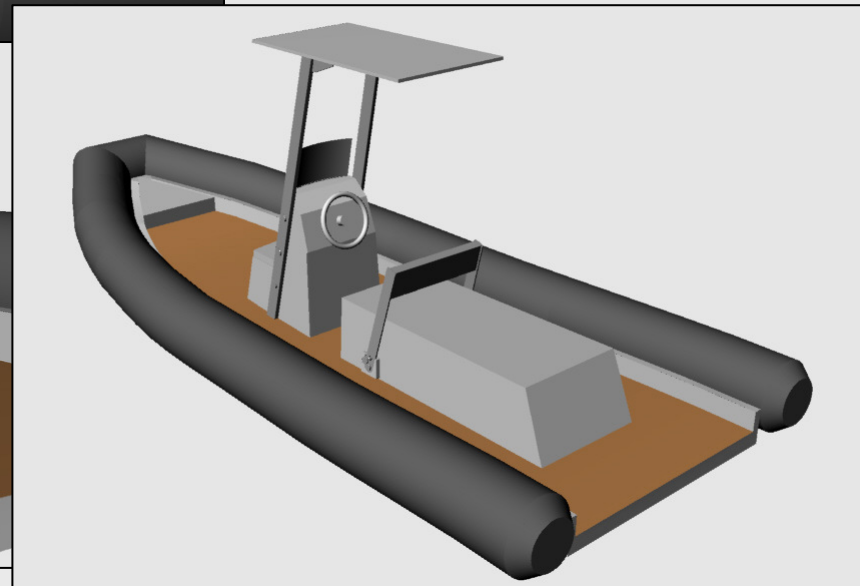
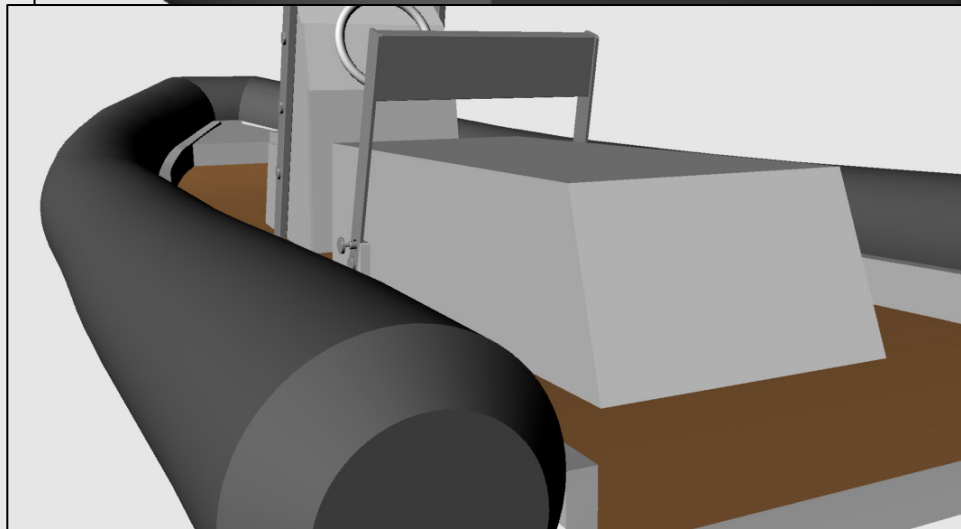
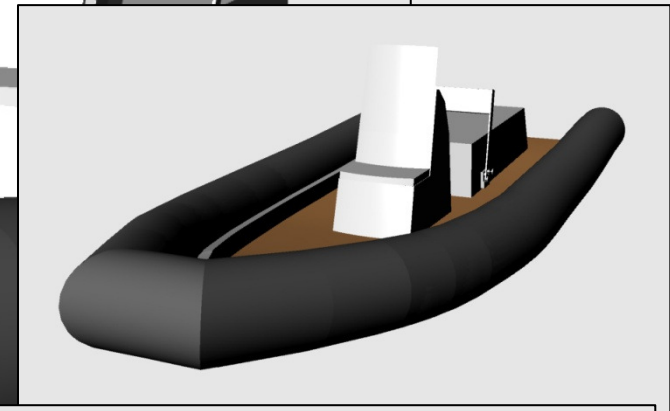
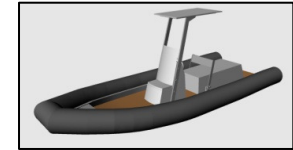
OPN 610



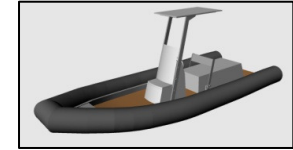
Bei dem Schlauchboot OPN 610 handelt es sich um das erste Modell einer neuen Boots-Generation mit Festrumpf (RIB = Rigid Inflatable Boat) vom Bodensee.



OPN 610



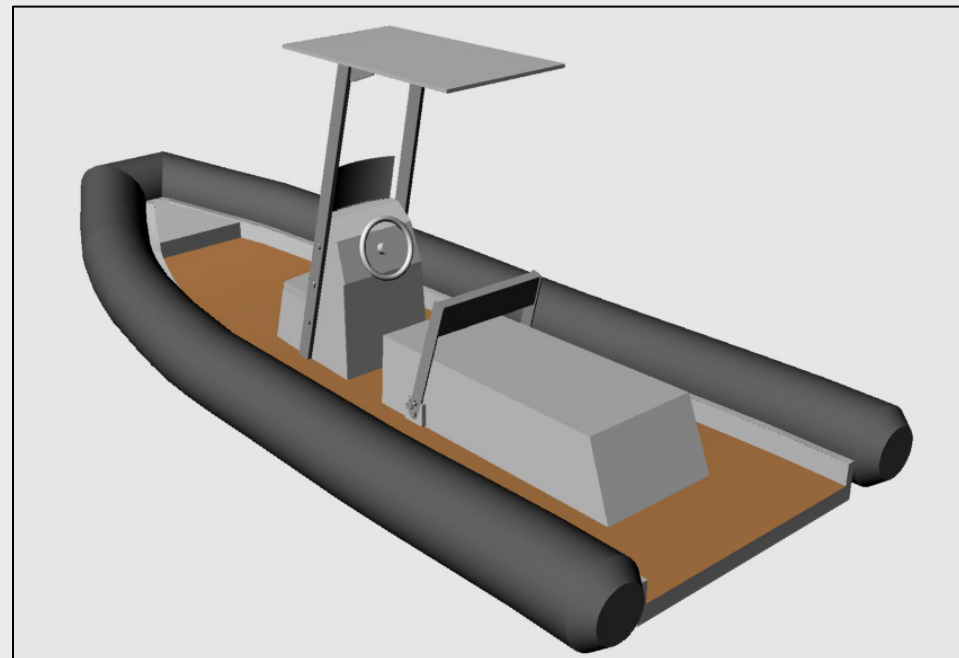
OPN 610

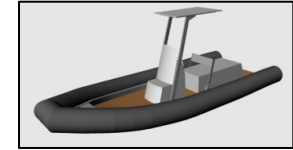


PRODUKTDESIGN:

Dieses Boot hebt sich von der RIB-Masse durch das Einfließen neuer Design Ideen ab:

- **Einfaches, funktionales und zeitloses Design**
- **Bewegungsfreiheit**
- **Sonnenliege**
- **Offenes Heck:**
 - **Badespass**
 - **Freier Zugang für Wasserski-Fahrer und Wakeboarder**



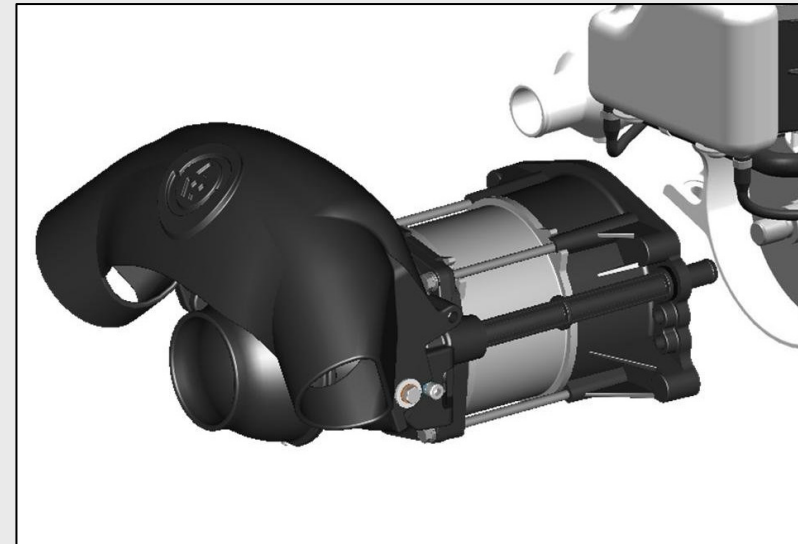


SICHERHEIT:

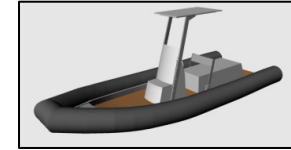
Als Antrieb wurde ein Motor mit Jet Propulsion System der Firma Weber Motor gewählt.

Vorteile:

- **Sicherheit: keine offene Schraube**
- **Tiefgang: kein störender Aussenborder oder Z-Antrieb**
- **Sehr gute Manövrierfähigkeit**
- **Problemloses slippen und trailern, kein Antrieb „der im Weg ist“**



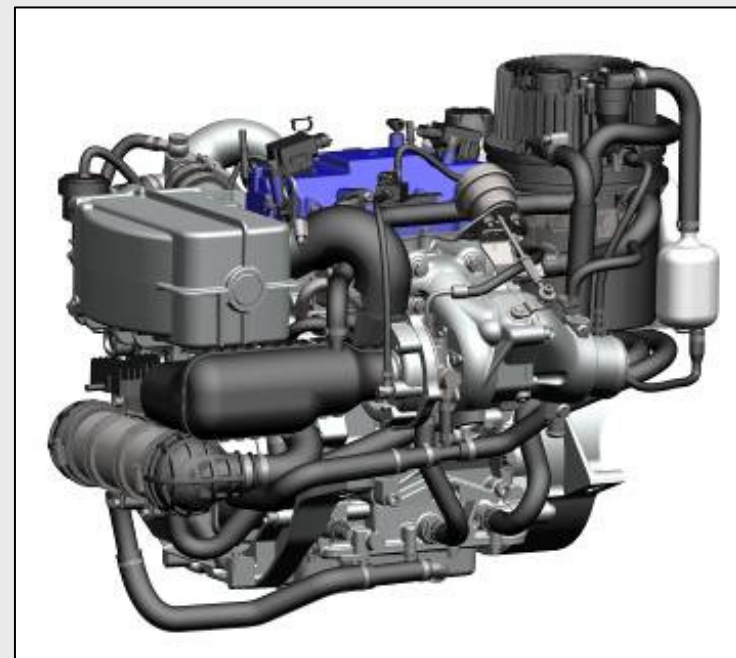
OPN 610



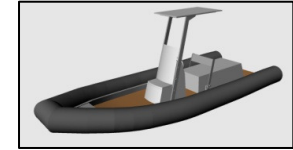
MOTOR:

Vorteile:

- **Moderner Leichtmetallmotor**
- **2-Zylinder 4-Takt Motor 750 ccm**
- **Abgasturbolader**
- **Zweikreis Kühlanlage**
- **Schadstoffarm**
- **Geringer Kraftstoffverbrauch**
- **Klein und kompakt**
- **Geringes Gewicht (95 kg)**
- **Hersteller: Weber Motor GmbH**
www.weber-motor.de

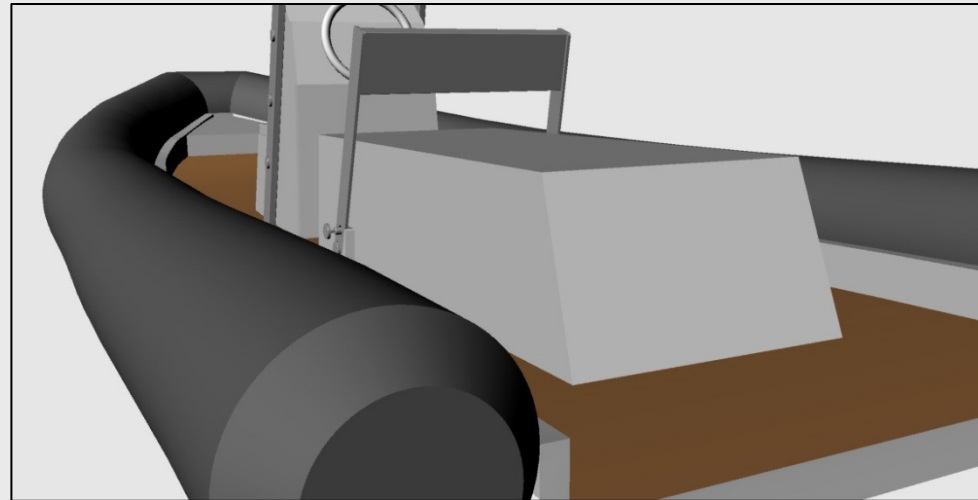


OPN 610

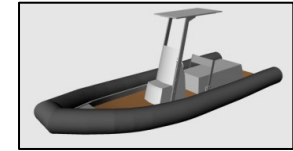


TECHNISCHE DATEN:

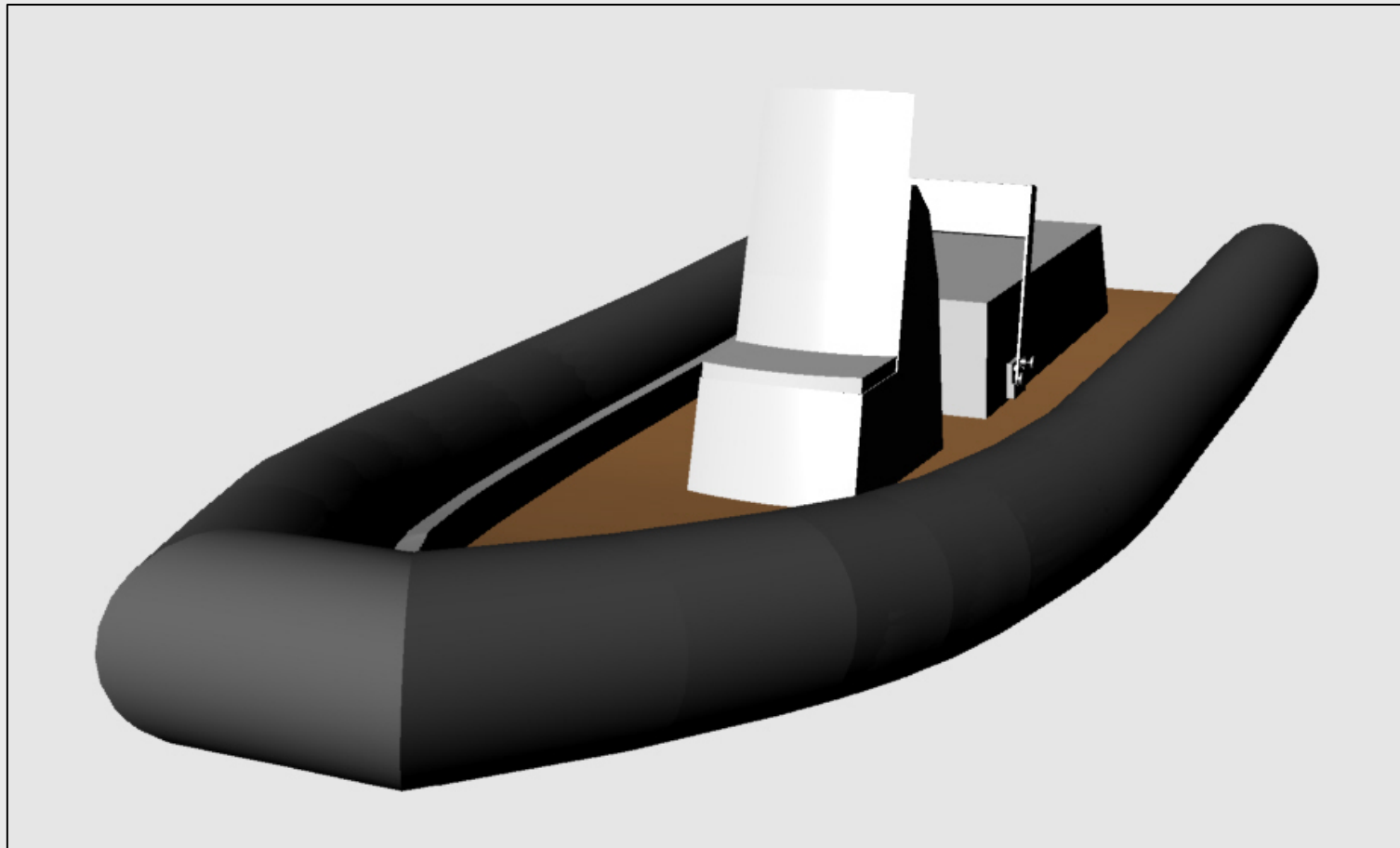
- **Länge 6,10 m**
- **Breite 2,65 m**
- **Schlauchmaterial Hypalon**
- **Schlauch Ø 50 cm**
- **Zielgewicht 700 kg**
- **Designkategorie C**
- **Motorleistung 143 PS (Modell Bodensee 100 PS)**
- **Zuladung min. 600 kg**



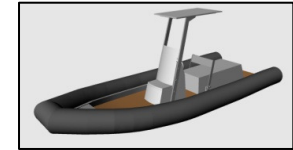
OPN 610



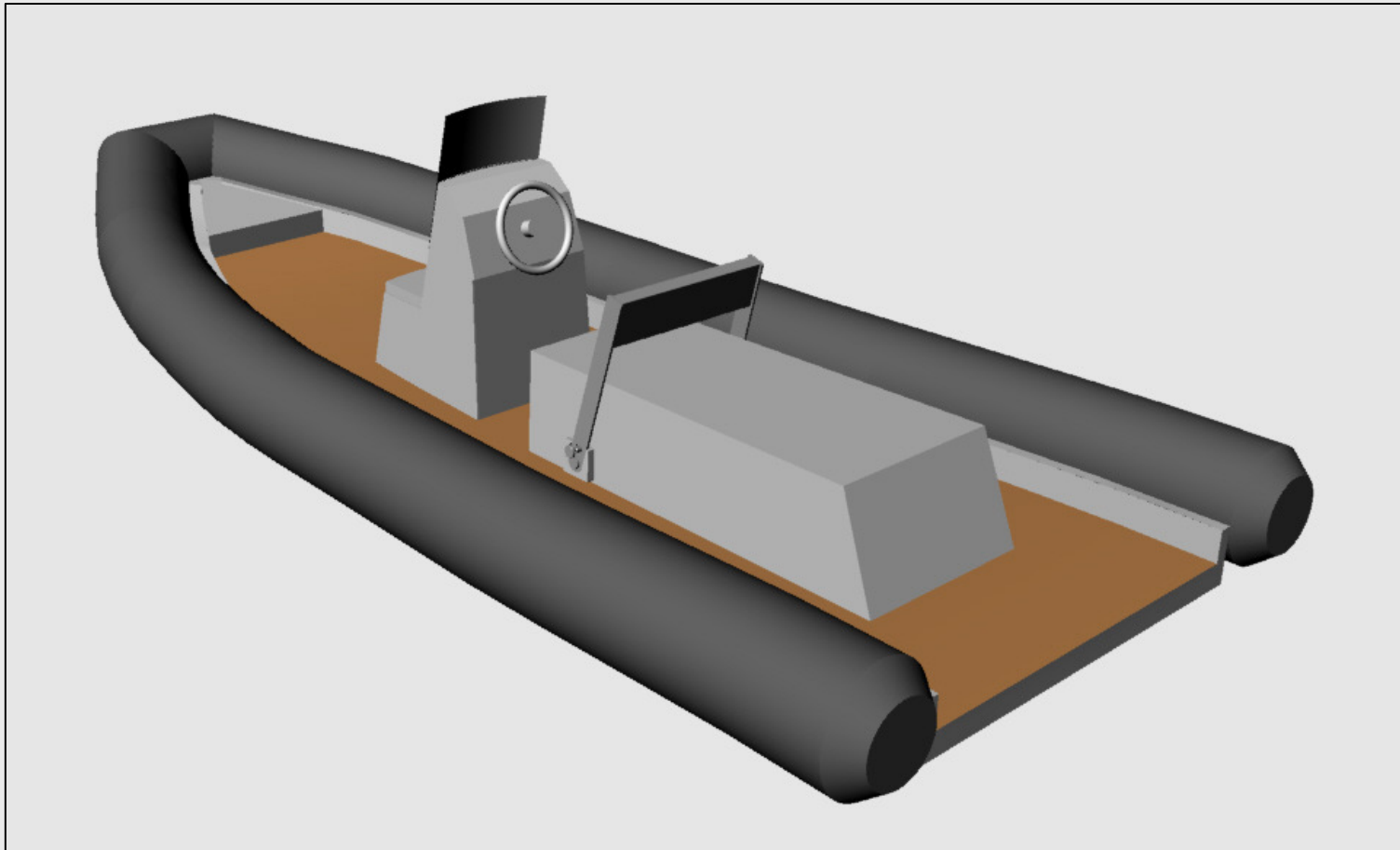
BASISAUSSTATTUNG:



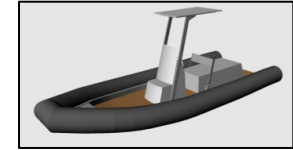
OPN 610



BASISAUSSTATTUNG:

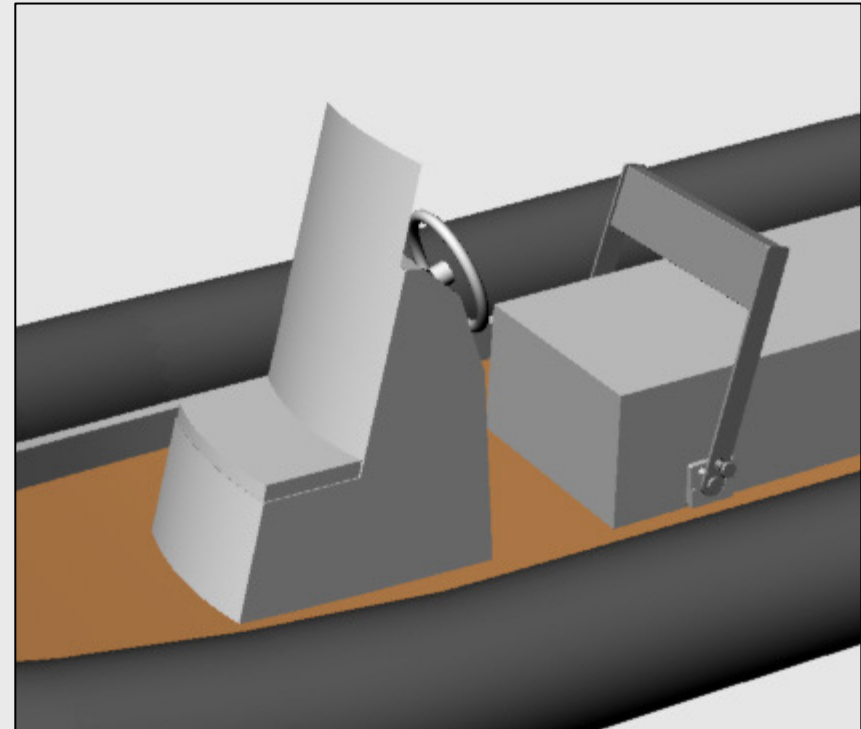


OPN 610

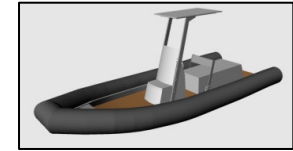


BASISAUSSTATTUNG:

- ***Fahrstand mit integriertem Sitz***
- ***Bugkiste, Staufach in Steuerkonsole und Motorraum***
- ***Motorisierung 100 PS***
- ***Einbautank ca. 100 Liter***
- ***Beleuchtung***



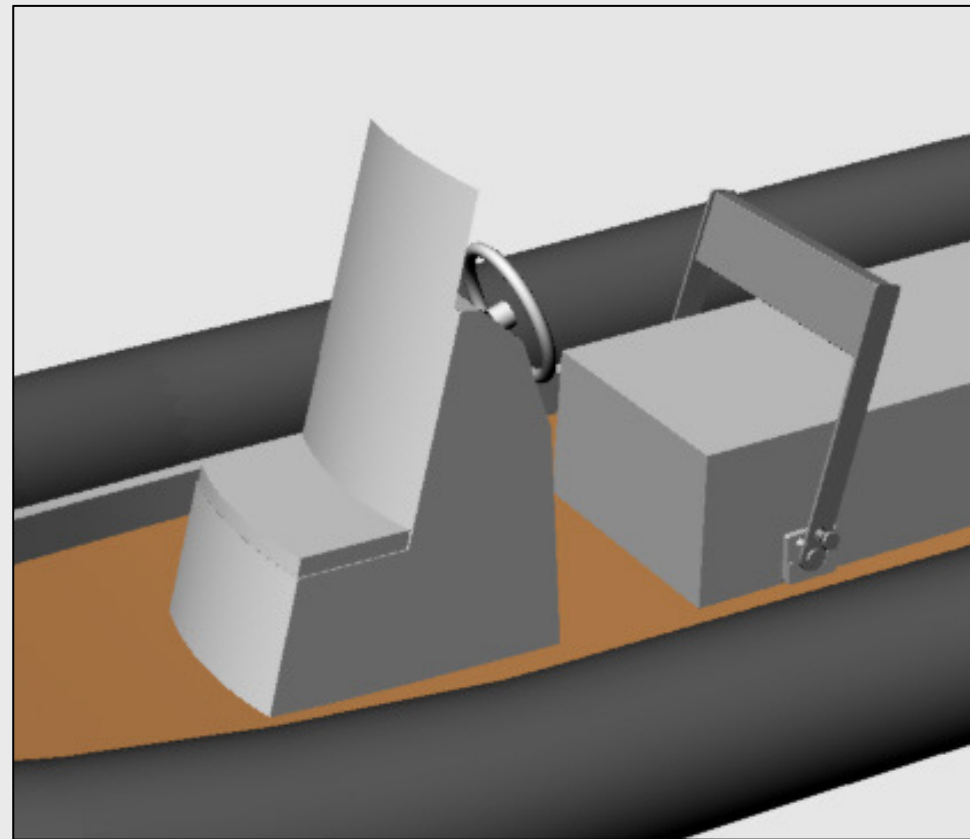
OPN 610



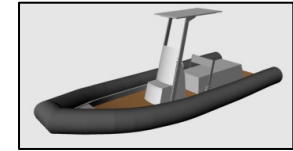
BASISAUSSTATTUNG:

Gepolsterte Rückenlehne mit 3 Positionen:

Sitzen:



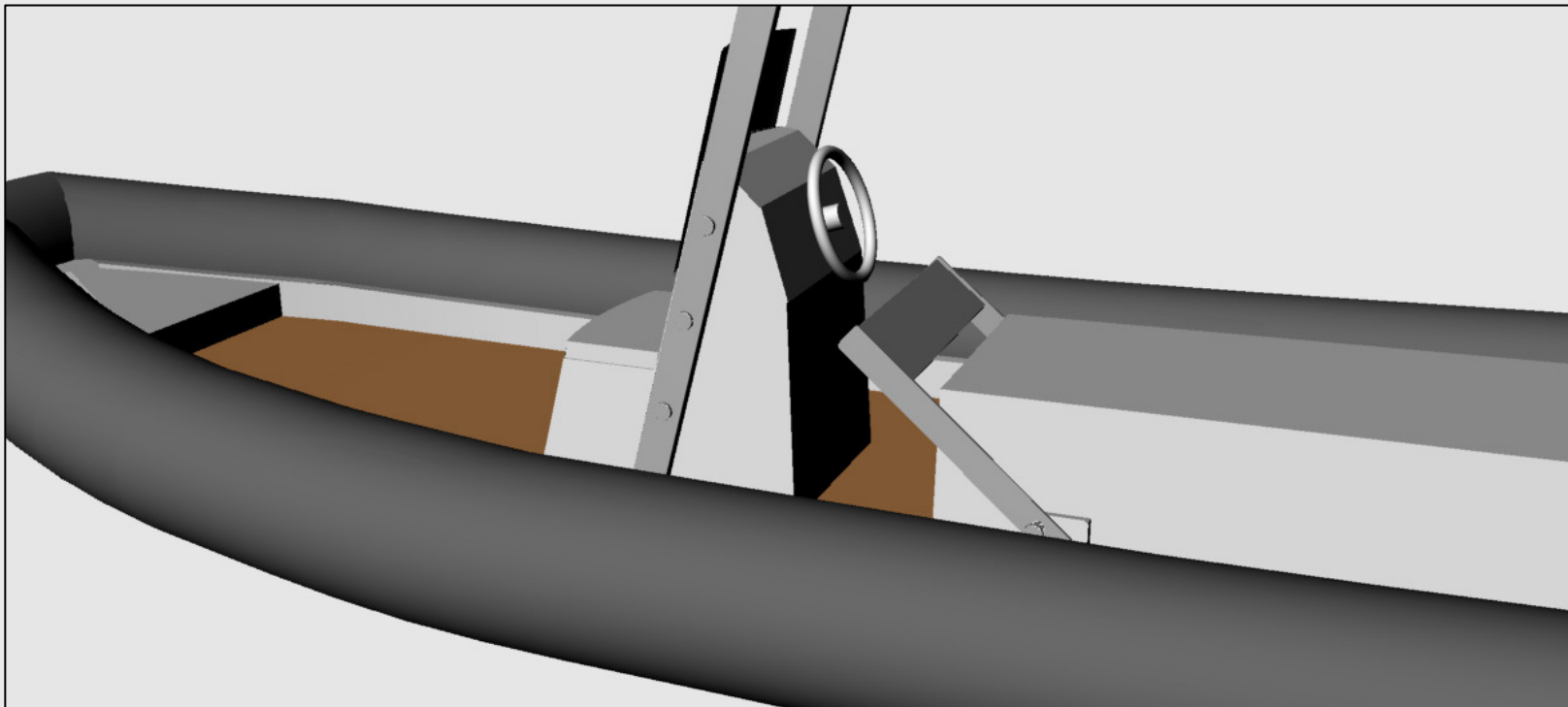
OPN 610



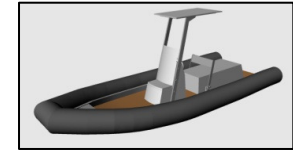
BASISAUSSTATTUNG:

Gepolsterte Rückenlehne mit 3 Positionen:

Liegen:



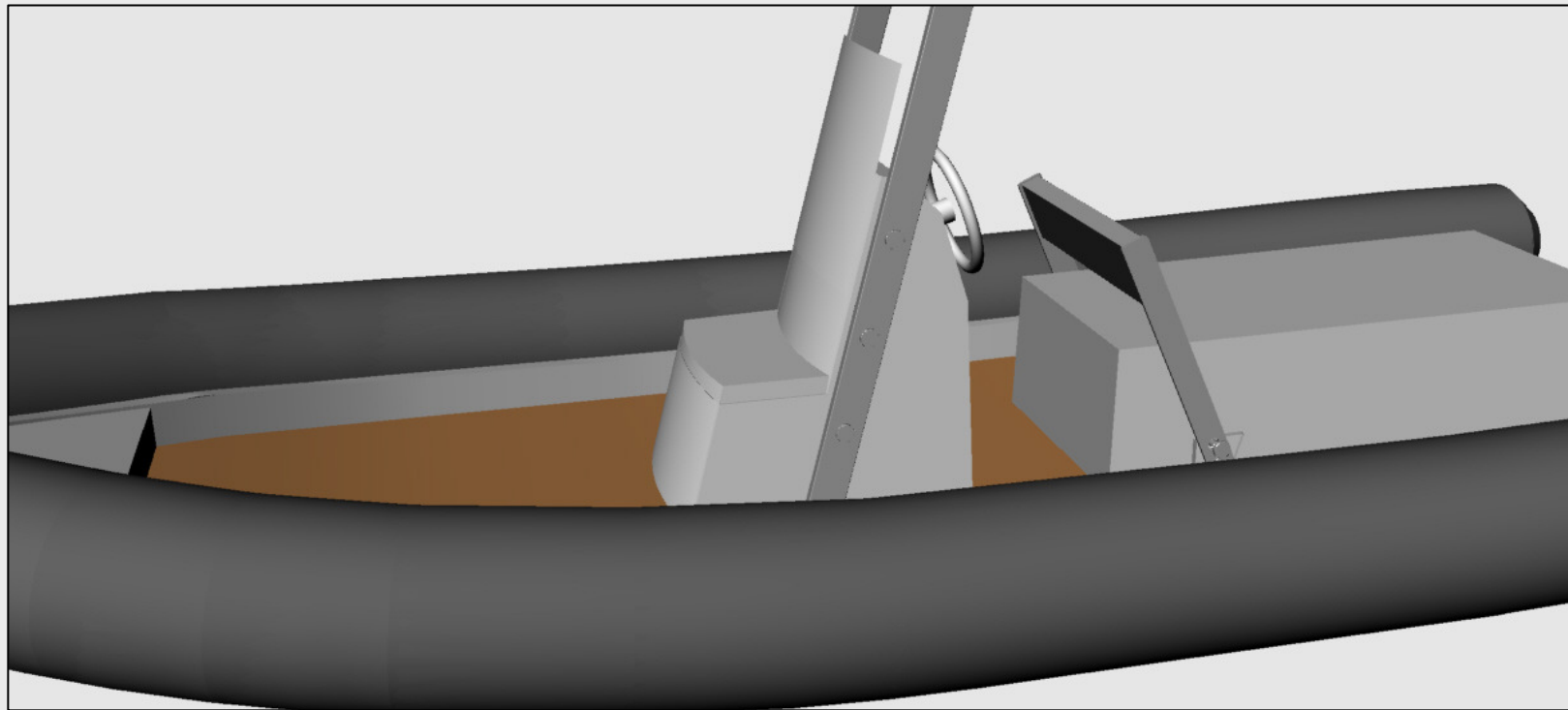
OPN 610



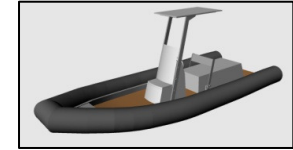
BASISAUSSTATTUNG:

Gepolsterte Rückenlehne mit 3 Positionen:

Stehen:

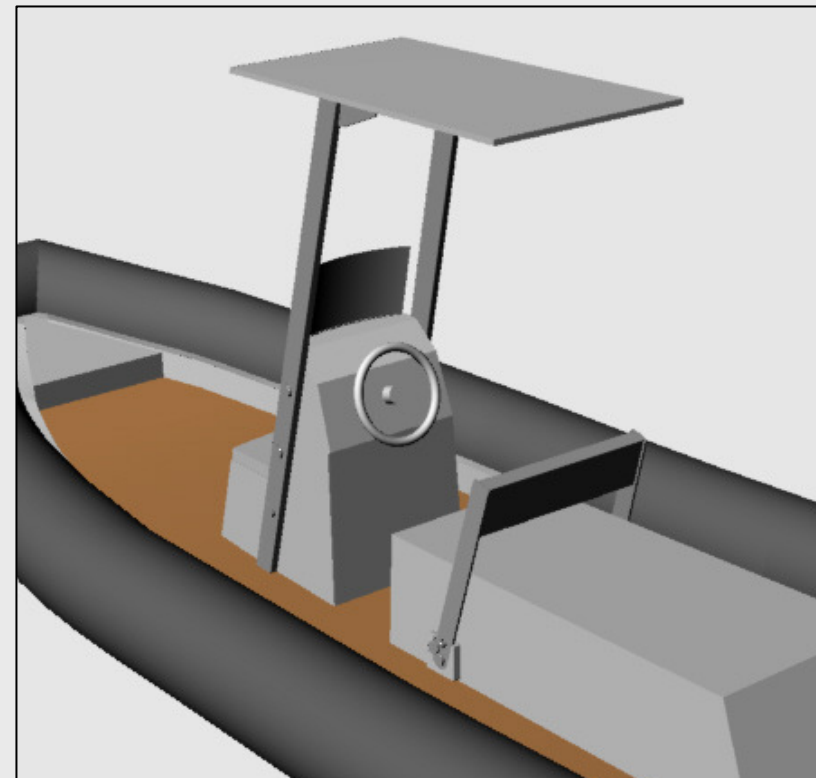


OPN 610

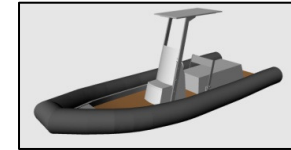


OPTIONALE AUSSTATTUNG:

- *Teakbelag auf Deck und Sitz-, Rücken- und Liegefläche*
- *Windschutzscheibe*
- *Wakeboard / Wasserski Turm:*
 - *Optional Plexidach oder Textilbespannung*
 - *Optional Wasserski oder Wakeboard Halter*

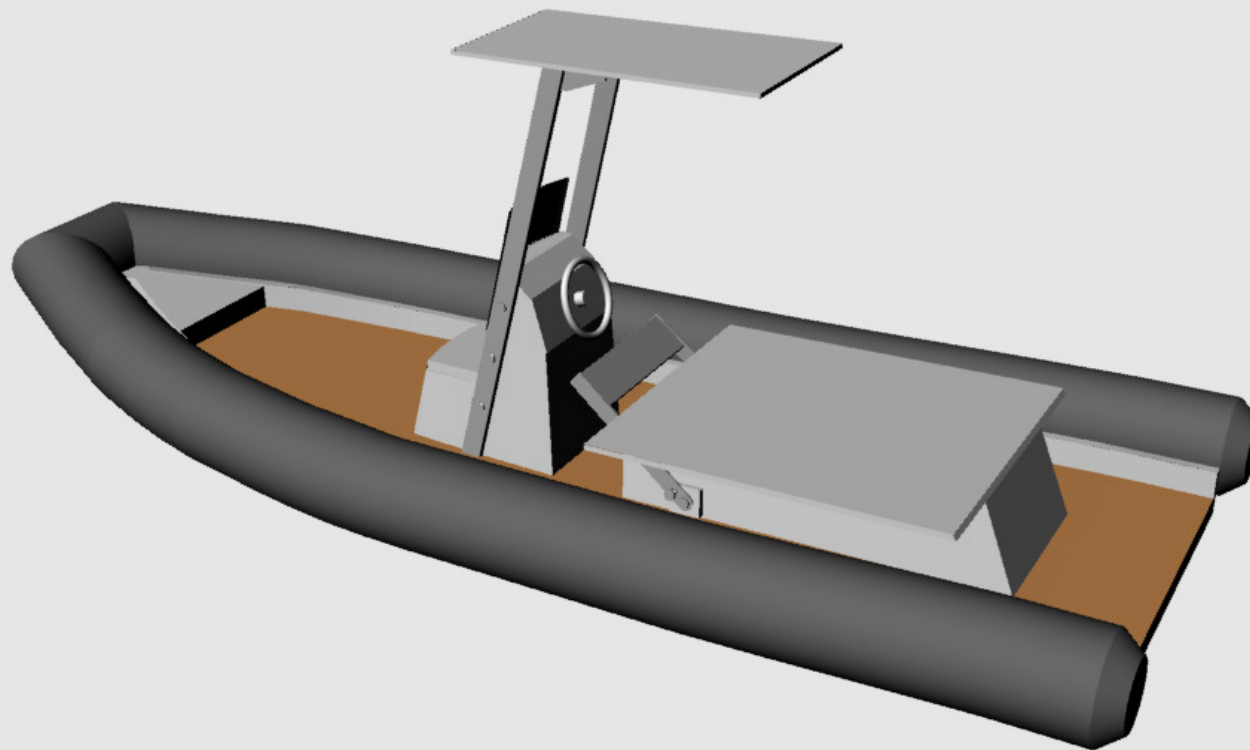


OPN 610

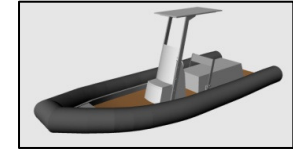


OPTIONALE AUSSTATTUNG:

- *Sonnenliegenverbreiterung*

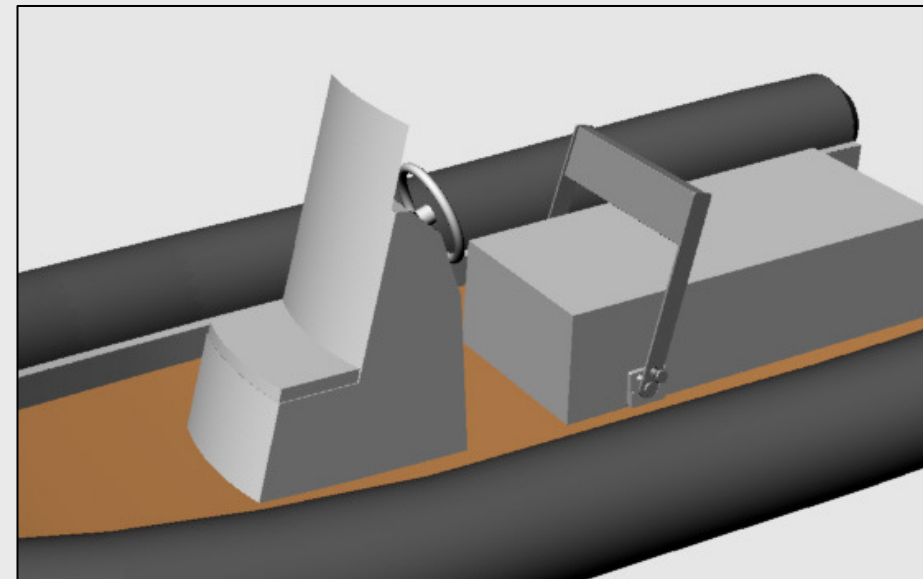


OPN 610

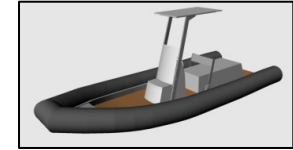


OPTIONALE AUSSTATTUNG:

- *Sitz und Liegepolster*
- *Badeleiter*
- *Integrierte Kühlbox mit Kompressor*
- *Radio | CD | MP3 Anschluss*
- *Kartenplotter | GPS*
- *Decksbeleuchtung*
- *Motorisierung 143 PS*

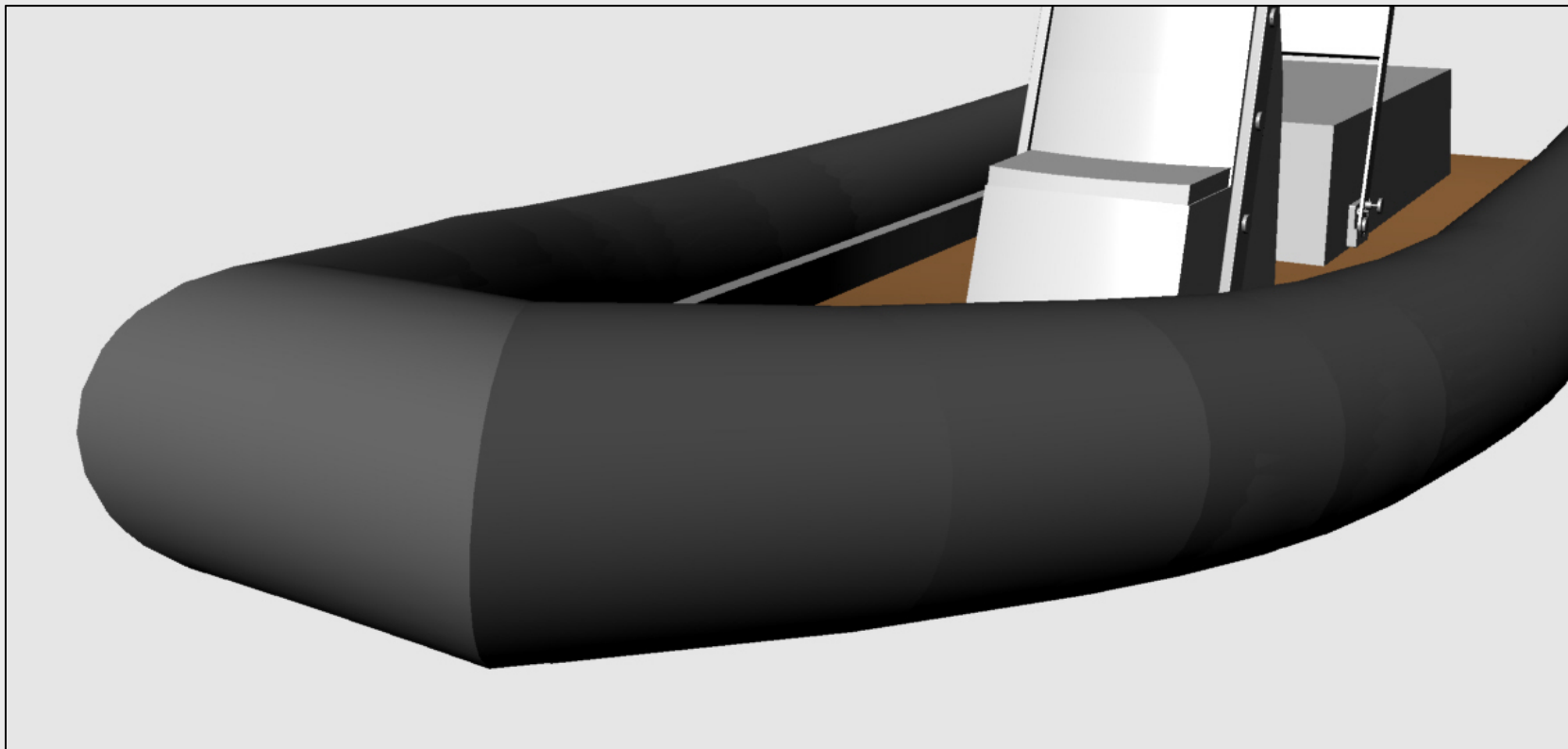


OPN 610

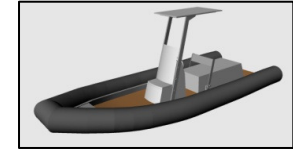


MARKTEINFÜHRUNG:

OPN 610 geht 2010 in Serie und kann ab sofort bestellt oder vorgemerkt werden.



OPN 610



Kontakt:

OPN BOATS

Torenstrasse 10
D-88709 Meersburg
Tel. +49 7532 7145
info@opn-boats.com
www.opn-boats.com